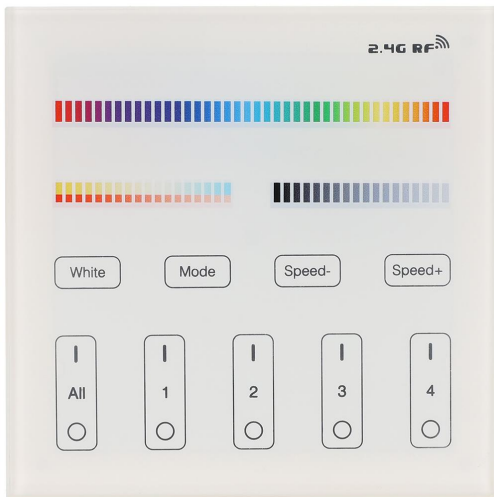




MANDO DE PARED 4 ZONAS RGBCCT

SKU: 030-832

Categorías: [Sistemas de control LED](#), [Mandos](#)



DESCRIPCIÓN DEL PRODUCTO

El **Mando de Pared 4 Zonas RGBCCT** es una solución de control avanzada para sistemas de **iluminación LED**, diseñada para ofrecer una experiencia de usuario intuitiva y eficiente. Gracias a su tecnología inalámbrica de **2.4G**, este mando permite gestionar **hasta 4 zonas independientes** sin límite de receptores o luminarias, proporcionando **máxima versatilidad y personalización** en la iluminación de cualquier espacio.

Con un diseño moderno y funcional, este dispositivo empotrable en **cajas universales** garantiza una integración estética y elegante en cualquier ambiente. Su superficie **táctil y anti-rayaduras** ofrece una **interacción fluida y duradera**, convirtiéndolo en una herramienta ideal para **residencias, oficinas, comercios, hoteles y otros espacios que requieran un control avanzado de iluminación LED**.

Su compatibilidad con múltiples sistemas de iluminación, incluyendo **monocolor, CCT, RGB, RGBW y RGBCCT**, permite adaptar la iluminación a cualquier necesidad o preferencia. Además, cuenta con funciones de **regulación de**



intensidad, saturación y temperatura de color, brindando un control preciso y dinámico sobre la iluminación.

Características destacadas

- ❓ **4 zonas de control independientes:** Permite gestionar hasta **4 grupos de iluminación de manera separada**, sin restricciones en la cantidad de luminarias o receptores conectados.
- ❓ **Función blanco:** Permite activar luz blanca pura para un ambiente neutro y equilibrado.
- ❓ **Regulación de intensidad:** Ajuste gradual del brillo para crear la atmósfera perfecta en cada momento.
- ❓ **Regulación de saturación:** Modifica la intensidad del color, permitiendo desde tonos vibrantes hasta colores más suaves y tenues.
- ❓ **Regulación de temperatura de color:** Controla la transición entre **tonos cálidos y fríos**, adaptando la iluminación a diferentes necesidades y momentos del día.
- ❓ **Frecuencia inalámbrica 2.4G:** Tecnología estable y eficiente que **minimiza interferencias** y permite un control fluido.
- ❓ **Indicador LED:** Proporciona una retroalimentación visual que facilita el uso y navegación del mando, incluso en condiciones de baja iluminación.
- ❓ **Superficie anti-rayaduras:** Materiales resistentes que evitan el desgaste y prolongan la vida útil del dispositivo.
- ❓ **Panel táctil:** Interfaz moderna, intuitiva y sin botones mecánicos para una experiencia de uso más cómoda y sofisticada.
- ❓ **Alcance de 30 metros:** Permite un control inalámbrico de la iluminación sin necesidad de acercarse físicamente a cada luminaria.
- ❓ **Instalación empotrada en caja universal:** Integración discreta y elegante en paredes, ideal para proyectos de diseño de interiores modernos.
- ❓ **Compatible con múltiples tipos de iluminación:** Compatible con **iluminación monocolor, CCT, RGB, RGBW y RGBCCT**, ofreciendo máxima flexibilidad para cualquier sistema de iluminación LED.



Beneficios del Mando de Pared 4 Zonas RGBCCT

Control total de la iluminación: Posibilidad de gestionar **hasta 4 zonas independientes**, lo que permite una **iluminación diferenciada en cada espacio**.

Diseño moderno y elegante: Integración perfecta en cualquier entorno gracias a su instalación empotrada en **cajas universales**.

Optimización del consumo energético: Ajustar la intensidad de la luz permite **reducir el consumo eléctrico sin afectar la calidad de iluminación**.

Instalación sencilla y discreta: Su diseño empotrable facilita una **integración limpia y sin elementos sobresalientes** en la pared.

Mayor comodidad y flexibilidad: Su tecnología **inalámbrica 2.4G** y su alcance de **30 metros** permiten un control sin restricciones y sin necesidad de acercarse a cada luminaria.

Versatilidad para múltiples entornos: Ideal para **viviendas, oficinas, restaurantes, hoteles, tiendas y otros espacios comerciales** que requieran un control avanzado de la iluminación.

Comparación con otros sistemas de control de iluminación

El Mando de Pared 4 Zonas RGBCCT ofrece ventajas únicas frente a otros controles convencionales:

- ✓ **Mayor alcance inalámbrico (30 metros)** en comparación con mandos estándar que solo cubren **10-15 metros**.
- ✓ **Compatibilidad con múltiples sistemas de iluminación**, mientras que otros controles solo permiten ajustar un tipo de luz.
- ✓ **Instalación empotrada**, proporcionando una estética más elegante y moderna en comparación con los mandos de superficie o controles remotos.
- ✓ **Control táctil de alta precisión**, más intuitivo y duradero que los botones físicos de los controles tradicionales.

Consejos de instalación y uso

Ubicación estratégica: Instala el mando en un punto central del espacio para optimizar el control de todas las zonas de iluminación.

Emparejamiento con luminarias: Asegúrate de que los receptores sean compatibles con la **frecuencia 2.4G** para evitar problemas de comunicación.



Limpieza y mantenimiento: Usa un paño seco y suave para limpiar la superficie táctil y evitar acumulación de polvo o suciedad.

Configuración personalizada: Aprovecha las funciones de **ajuste de intensidad, saturación y temperatura de color** para adaptar la iluminación según el ambiente deseado.

El **Mando de Pared 4 Zonas RGBCCT** es la mejor opción para quienes buscan un **control avanzado y flexible** de su sistema de iluminación LED. Con su capacidad para **gestionar 4 zonas independientes**, su **compatibilidad con múltiples tipos de iluminación** y su **interfaz táctil moderna**, este dispositivo es ideal para aplicaciones **residenciales y comerciales**.

Si buscas una solución elegante, eficiente y funcional para **controlar la iluminación de tu espacio de manera inteligente**, este mando es la opción perfecta.

Productos compatibles con MANDO DE PARED 4 ZONAS RGBCCT

[CONTROLADOR 12-24V 12A RGB](#)

[SKU: 030-810](#)

[Catálogo Sistemas de control LED](#)



GALERÍA DE IMÁGENES

