



## TAPA LATERAL PERFIL L496 NEGRO MATE

SKU: L496-3-NM

---

**Categorías:** [Perfiles para tiras LED](#), [Perfiles LED de empotrar](#)



## DESCRIPCIÓN DEL PRODUCTO

La **tapa lateral perfil L496 negro mate** es la solución ideal para completar de forma profesional cualquier instalación con el **perfil LED empotrable XL L496**. Este componente aporta un **acabado limpio, elegante y funcional**, sellando los extremos del perfil y proporcionando una estética moderna y sofisticada. Su **acabado en negro mate** es perfecto para aplicaciones donde se busca un diseño contemporáneo, minimalista o de alto contraste, y es especialmente eficaz en espacios oscuros o con materiales nobles como piedra, metal o madera oscura.

### Especificaciones clave de la TAPA LATERAL PERFIL L496 NEGRO MATE

- ⇒ **Tapa lateral para perfil L496:** Pieza diseñada específicamente para encajar perfectamente en el perfil XL L496, garantizando una instalación sin holguras.
- ⇒ **Color negro mate:** Acabado sobrio y moderno que combina con superficies oscuras y decoraciones de alto contraste.



⇒ **Se suministra por unidad:** Venta individual para mayor flexibilidad según el número de remates necesarios en cada proyecto.

## Aplicaciones

La **tapa lateral negra para perfil L496** es una opción profesional recomendada para:

- ⇒ Instalaciones LED empotradas en techos o paredes oscuras.
- ⇒ Ambientes contemporáneos y de diseño industrial donde se utilicen tonos oscuros o materiales como hormigón, hierro o piedra.
- ⇒ Sistemas de iluminación en hoteles, restaurantes o tiendas de diseño.
- ⇒ Mobiliario a medida en tonos oscuros o con acabados metálicos.

## Beneficios y Ventajas de la TAPA LATERAL PERFIL L496 NEGRO MATE

El principal valor de esta tapa lateral radica en su capacidad para **proteger y mejorar estéticamente** la instalación de perfiles LED. No solo evita la entrada de polvo o suciedad, sino que también aporta un remate visual que eleva el nivel de la instalación. Su **color negro mate** permite crear efectos visuales más dramáticos y profesionales, dando continuidad al diseño general del entorno. Al ser un accesorio hecho a medida para el perfil L496, garantiza un acople perfecto y duradero, incluso en instalaciones que requieran mantenimiento frecuente.

## Comparaciones

En comparación con la versión en **blanco mate**, la tapa negra mate es claramente la opción preferida en entornos donde se busca resaltar el diseño de la instalación LED. Mientras que la blanca se integra en ambientes claros y neutros, la negra aporta **un efecto visual contrastado** que puede ser clave en ciertos proyectos de diseño interior. Frente a la versión en **plata**, esta opción ofrece una estética más opaca y moderna, ideal para proyectos de alto nivel visual o de carácter técnico e industrial.

## Consejos de Uso/Instalación de la TAPA LATERAL PERFIL L496 NEGRO MATE

Para una instalación sin contratiempos, recomendamos colocar la tapa una vez finalizada la integración de la tira LED y del difusor correspondiente. Verifica que los extremos del perfil estén libres de residuos para garantizar un encaje sin resistencia. Su sistema de ajuste permite un montaje y desmontaje rápido, lo que facilita las tareas de mantenimiento o modificación posterior. Aunque se suministra por unidad, te sugerimos adquirir ambas tapas (izquierda y derecha) para mantener la simetría y el acabado completo del sistema.

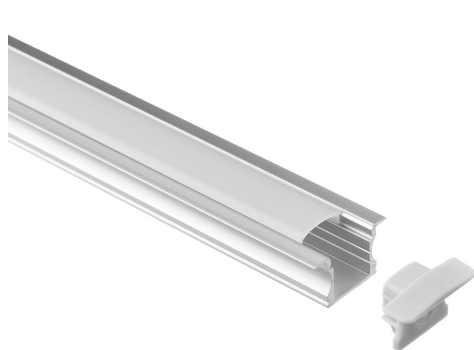


**Usos domésticos e industriales:** Esta tapa lateral es ideal tanto para **espacios residenciales de alto diseño** —como salones con iluminación indirecta, dormitorios minimalistas o cocinas modernas— como para **aplicaciones industriales, comerciales o contract**, donde la durabilidad, la estética oscura y la facilidad de mantenimiento son fundamentales. Es un accesorio imprescindible para instaladores profesionales que buscan un resultado impecable y sofisticado en cada proyecto.

[Catálogo Perfiles LED](#)



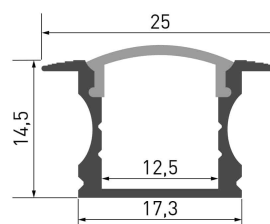
## GALERÍA DE IMÁGENES



**bjf**<sup>®</sup>  
lighting



**bjf**<sup>®</sup>  
lighting



**bjf**<sup>®</sup>  
lighting