



DIFUSOR OPAL PERFIL L498 2M

SKU: L498-2-2

Categorías: Perfiles LED flexibles, Perfiles para tiras LED

DESCRIPCIÓN DEL PRODUCTO

El **DIFUSOR GLASEADO XL PERFIL L496-1/L497-1 2m** está diseñado específicamente para ser utilizado con los perfiles **L496** y **L497**, proporcionando una cobertura uniforme y profesional para tus proyectos de **iluminación LED**. Fabricado en un material de alta calidad con un acabado **opal**, este difusor garantiza una **distribución homogénea de la luz**, eliminando reflejos y puntos de luz visibles. Se presenta en **barras de 2 metros**, con la **posibilidad de corte a medida**, adaptándose a las necesidades específicas de cada instalación. Es la solución ideal para lograr un acabado limpio y profesional en proyectos **domésticos, comerciales e industriales**.

Especificaciones clave

- **Difusor opal para perfil L496 y L497:** Diseñado exclusivamente para los perfiles **L496** y **L497**, asegurando un encaje perfecto y una integración óptima con las tiras LED instaladas.
- **Se suministra en barras de 2 metros:** Longitud estándar que facilita la instalación en proyectos de mayor



tamaño, con la posibilidad de ser cortado según las dimensiones específicas.

- **Posibilidad de corte a medida:** Flexibilidad total para adaptar el difusor a cualquier longitud requerida, asegurando un ajuste perfecto en instalaciones personalizadas.

Aplicaciones

El **DIFUSOR GLASEADO XL PERFIL L496-1/L497-1** se adapta a una amplia variedad de proyectos, destacándose en aplicaciones **profesionales y decorativas**.

- **Residenciales:** Ideal para pasillos, cocinas, armarios y otros espacios del hogar donde se busca una luz homogénea y sin deslumbramientos.
- **Comerciales:** Perfecto para tiendas, oficinas y escaparates, ofreciendo una **iluminación uniforme** que resalta productos y espacios.
- **Industriales:** En fábricas, almacenes y otros entornos industriales, el difusor asegura una iluminación eficiente y profesional, manteniendo un acabado limpio y resistente.

Beneficios y Ventajas

El **DIFUSOR GLASEADO XL** ofrece numerosos beneficios para instaladores y electricistas. Su **acabado opal** garantiza una **distribución uniforme de la luz**, eliminando puntos visibles que pueden distraer o deslumbrar. Esto no solo mejora la calidad visual del espacio, sino que también añade un toque de **profesionalismo** a cualquier proyecto. La **posibilidad de corte a medida** permite una instalación precisa, lo que reduce el desperdicio de materiales y asegura un ajuste perfecto en cualquier configuración. Además, su compatibilidad exclusiva con los perfiles **L496** y **L497** facilita el montaje y garantiza un rendimiento óptimo.

Comparaciones

A diferencia de otros difusores genéricos, el **DIFUSOR GLASEADO XL PERFIL L496-1/L497-1** está diseñado específicamente para encajar perfectamente con los perfiles **L496** y **L497**, asegurando una instalación sin inconvenientes. Además, el acabado **opal** proporciona una **distribución uniforme de la luz** superior a la de los difusores transparentes o de baja calidad, que a menudo dejan ver los puntos LED. También destaca por su **versatilidad**, ya que puede cortarse a medida, mientras que muchos difusores no ofrecen esta opción o requieren herramientas específicas adicionales.

Consejos de Uso/Instalación

Para instalar el **DIFUSOR GLASEADO XL**, sigue estos pasos:



1. **Medición precisa:** Antes de cortar el difusor, mide la longitud requerida para asegurarte de que encaje perfectamente en el perfil.
2. **Corte limpio:** Utiliza herramientas adecuadas, como una **sierra para metales** o una herramienta de corte específica, para evitar bordes irregulares.
3. **Colocación en el perfil:** Asegúrate de que el difusor esté correctamente alineado con el perfil **L496** o **L497** antes de presionarlo en su lugar.
4. **Verifica la iluminación:** Una vez instalado, enciende las tiras LED para confirmar que la luz se distribuye de manera uniforme.

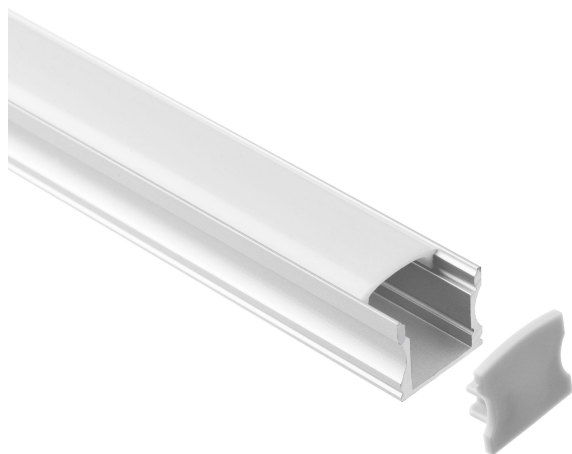
Resumen de Usos

El **DIFUSOR GLASEADO XL PERFIL L496-1/L497-1 2m** es una solución imprescindible para lograr acabados profesionales en proyectos de **iluminación LED**. Su diseño específico para los perfiles **L496** y **L497**, junto con su acabado **opal**, asegura una iluminación homogénea y sin deslumbramientos, ideal tanto para **entornos residenciales** como para **aplicaciones comerciales e industriales**. La **posibilidad de corte a medida** lo convierte en una opción flexible y práctica para proyectos personalizados.

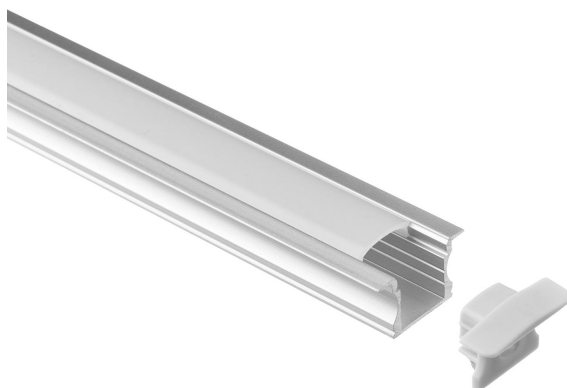
Catálogo Perfiles LED



GALERÍA DE IMÁGENES



bjf[®]
lighting



bjf[®]
lighting