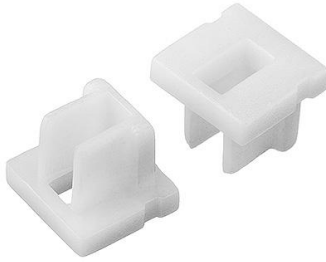




TAPA LATERAL PERFIL L492 PLATA

SKU: L492-3-PL

Categorías: [Perfiles LED de superficie](#), [Perfiles para tiras LED](#)



DESCRIPCIÓN DEL PRODUCTO

La **TAPA LATERAL PLATA PERFIL LED DE SUPERFICIE MINI** es un accesorio esencial para rematar instalaciones de iluminación realizadas con el **perfil L492**, garantizando un acabado limpio y profesional. Su elegante **color plata** proporciona un toque moderno y versátil, adaptándose a una amplia variedad de estilos decorativos. Diseñada con precisión para un ajuste perfecto, esta tapa lateral, suministrada por unidad, mejora la estética y funcionalidad de los perfiles LED, haciendo de ella una elección imprescindible en proyectos de iluminación de alta calidad.

Especificaciones clave

- **Tapa lateral para perfil L492:** Diseñada específicamente para garantizar un ajuste exacto y seguro en los perfiles LED MINI L492.
- **Color plata:** Su acabado metálico aporta un estilo contemporáneo y sofisticado que se adapta tanto a entornos residenciales como comerciales.



- **Suministro por unidad:** Ofrece flexibilidad al permitir adquirir solo la cantidad necesaria para cada proyecto.

Aplicaciones

La **TAPA LATERAL PLATA PERFIL LED DE SUPERFICIE MINI** es ideal para una amplia gama de aplicaciones, incluyendo:

- **Residencial:** Perfecta para iluminar cocinas, estanterías, armarios o cualquier espacio que requiera un acabado decorativo elegante.
- **Comercial:** Ideal para tiendas, oficinas y vitrinas, donde se busca combinar funcionalidad y estética.
- **Industrial:** Útil en instalaciones técnicas que demandan una solución práctica y visualmente atractiva.

Beneficios y Ventajas

Elegir la **TAPA LATERAL PLATA PERFIL LED DE SUPERFICIE MINI** ofrece varios beneficios clave:

- **Estética refinada:** Su acabado en **plata** realza el diseño del perfil LED, ofreciendo un look limpio y sofisticado.
- **Protección eficaz:** Cierra y protege los extremos del perfil, evitando la entrada de polvo y prolongando la vida útil de las tiras LED.
- **Versatilidad de diseño:** El color plata combina con una amplia gama de estilos y decoraciones, haciéndolo ideal para diferentes proyectos.
- **Optimización de recursos:** Al suministrarse por unidad, puedes adquirir solo lo necesario, reduciendo costos y evitando desperdicios.

Comparaciones

En comparación con otros colores disponibles, como el blanco o el negro, la **TAPA LATERAL PLATA** destaca por su capacidad de combinar con acabados metálicos y cromados, ofreciendo un equilibrio entre modernidad y funcionalidad. A diferencia de tapas laterales genéricas, este modelo específico para el **perfil L492** garantiza un ajuste perfecto y una integración visual superior.

Consejos de Uso/Instalación

Para instalar la **TAPA LATERAL PLATA PERFIL LED DE SUPERFICIE MINI**, asegúrate de que los extremos del perfil estén limpios y bien cortados. Inserta la tapa lateral ejerciendo una ligera presión hasta que encaje de manera firme. Para un acabado profesional, verifica que todas las tapas estén correctamente alineadas con el perfil. En proyectos grandes, organiza previamente las piezas necesarias para optimizar el proceso de instalación.



Resumen de usos

La **TAPA LATERAL PLATA PERFIL LED DE SUPERFICIE MINI** es la solución perfecta para completar proyectos de iluminación LED en perfiles L492. Su acabado en **plata** aporta un toque sofisticado y profesional, mientras protege las tiras LED y asegura una instalación duradera. Este accesorio es ideal para aplicaciones tanto en el ámbito doméstico como comercial, adaptándose a diversos estilos decorativos y convirtiéndose en una herramienta esencial para electricistas e instaladores que buscan calidad y estética en sus proyectos.

[Catálogo Perfiles LED](#)



GALERÍA DE IMÁGENES

