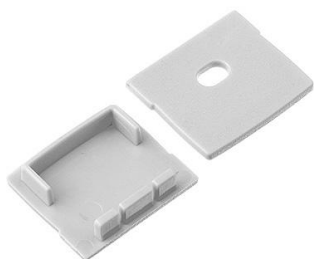




## TAPA LATERAL PERFIL L507 PLATA

SKU: L507-3-PL

**Categorías:** [Perfiles LED de superficie](#), [Perfiles para tiras LED](#)



## DESCRIPCIÓN DEL PRODUCTO

La **TAPA LATERAL PERFIL L507 PLATA** es un accesorio imprescindible para garantizar un acabado limpio y profesional en instalaciones de **perfiles LED**. Fabricada en **plástico resistente**, esta tapa proporciona una solución estética y funcional al sellar los extremos del **perfil L507**, protegiendo la **tira LED** y evitando la acumulación de polvo y suciedad. Su diseño en **color plata** se integra perfectamente con la estructura del perfil, ofreciendo una apariencia uniforme y elegante.

### Especificaciones clave

- **Compatibilidad con el PERFIL L507:** Diseñada específicamente para encajar a la perfección con el **perfil LED L507**, asegurando una instalación firme y segura.
- **Material de fabricación: plástico:** Construida con **plástico de alta calidad**, lo que garantiza durabilidad y resistencia



al uso diario.

→ **Color plata:** Acabado en **plata**, ideal para mantener una estética homogénea con el **perfil LED** y la instalación general.

→ **Fácil instalación:** Se coloca de manera sencilla en los extremos del **perfil LED**, sin necesidad de herramientas especializadas.

→ **Protección contra polvo y suciedad:** Al cerrar los extremos del **perfil L507**, evita la entrada de partículas que puedan afectar el rendimiento de la **tira LED**.

→ **Se suministra por unidad:** Se vende de manera individual, permitiendo adquirir la cantidad exacta según las necesidades del proyecto.

## Aplicaciones

La **TAPA LATERAL PERFIL L507 PLATA** es un accesorio fundamental en múltiples aplicaciones de **iluminación LED**:

→ **Instalaciones de iluminación decorativa** en hogares, oficinas y comercios.

→ **Proyectos de iluminación arquitectónica**, donde la estética es clave.

→ **Iluminación en mobiliario**, proporcionando un acabado limpio en perfiles embutidos en estanterías o vitrinas.

→ **Aplicaciones industriales**, donde es necesario mantener los **perfiles LED** protegidos de elementos externos.

→ **Espacios comerciales y hostelería**, garantizando una instalación profesional y de calidad.

## Beneficios y Ventajas

El uso de la **TAPA LATERAL PERFIL L507 PLATA** ofrece múltiples ventajas en la instalación de sistemas de **iluminación LED**. Además de mejorar la estética del **perfil LED**, ayuda a prolongar la vida útil de la **tira LED** al evitar el contacto con agentes externos como el polvo y la humedad. Su instalación rápida y sin complicaciones permite optimizar el tiempo de montaje en cualquier tipo de proyecto, garantizando un resultado profesional. Además, su compatibilidad específica con el **perfil L507** asegura un ajuste perfecto y una apariencia homogénea en cualquier entorno.



## Comparaciones

En comparación con otras **tapas laterales para perfiles LED**, la **TAPA LATERAL PERFIL L507 PLATA** destaca por su compatibilidad con el **perfil L507**, su acabado en **color plata** que se adapta perfectamente al diseño del perfil y su fabricación en **plástico resistente**. Mientras que algunas tapas pueden no encajar de manera precisa o requerir adaptaciones, este modelo se ajusta sin problemas, asegurando una instalación rápida y efectiva. A diferencia de las tapas de otros materiales, como el aluminio, esta opción en plástico es más ligera y fácil de manipular, sin comprometer su funcionalidad y estética.

## Consejos de Uso/Instalación

Para instalar la **TAPA LATERAL PERFIL L507 PLATA**, simplemente presiónala en los extremos abiertos del **perfil LED L507** hasta que encaje firmemente. No se requieren adhesivos ni herramientas especiales, lo que facilita un montaje rápido y sin complicaciones. Se recomienda asegurarse de que el perfil esté limpio y libre de residuos antes de colocar la tapa para garantizar un ajuste perfecto. En instalaciones en exteriores o zonas con humedad, es aconsejable combinar la tapa con selladores específicos para una mayor protección de la **tira LED**. Además, si el proyecto requiere una instalación continua de perfiles, es importante contar con suficientes tapas laterales para mantener la uniformidad del acabado en toda la estructura de **iluminación LED**.

## Catálogo Perfiles LED

