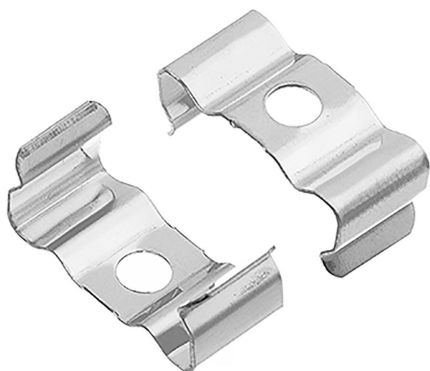




## GRAPA SUJECION PERFIL L517

SKU: L517-5



**Categorías:** [Perfiles LED de superficie](#), [Perfiles para tiras LED](#)

## DESCRIPCIÓN DEL PRODUCTO

La **GRAPA SUJECIÓN PERFIL DE SUPERFICIE L517** es el accesorio ideal para garantizar una instalación segura y eficiente de los perfiles de superficie en proyectos de iluminación LED. Diseñada específicamente para el perfil L517, esta grapa asegura un ajuste firme y duradero, proporcionando estabilidad incluso en instalaciones exigentes. Fabricada con materiales de alta calidad y durabilidad, se suministra por unidad, lo que permite a los instaladores adquirir solo la cantidad necesaria para cada proyecto, optimizando costes y recursos.

### Especificaciones clave

- **Diseño exclusivo para perfil L517:** Ofrece una compatibilidad perfecta, facilitando el montaje y asegurando estabilidad en las instalaciones.
- **Material resistente:** Fabricada con materiales de alta calidad, que garantizan una larga vida útil y resistencia a condiciones de uso intensivo.



- **Fijación segura:** Diseñada para proporcionar un ajuste firme que evita movimientos o deslizamientos del perfil instalado.
- **Suministro por unidad:** Permite adquirir exactamente las grapas necesarias para cada proyecto, optimizando recursos y minimizando desperdicios.

## Aplicaciones

La **GRAPA SUJECCIÓN PERFIL DE SUPERFICIE L517** se adapta a una amplia variedad de usos en el ámbito profesional:

- **Residencial:** Ideal para sujetar perfiles instalados en muebles, techos o paredes en proyectos de iluminación doméstica.
- **Comercial:** Perfecta para fijar perfiles en escaparates, vitrinas o instalaciones arquitectónicas donde la seguridad y el acabado son esenciales.
- **Industrial:** Garantiza estabilidad en entornos más exigentes, como talleres, fábricas o espacios de trabajo donde las tiras LED integradas requieren una sujeción firme.

## Beneficios y Ventajas

El uso de esta grapa ofrece múltiples beneficios:

1. **Montaje profesional y seguro:** Su diseño asegura que el perfil permanezca fijo en su lugar, proporcionando una instalación estable y duradera.
2. **Ahorro de tiempo y recursos:** Gracias a su suministro por unidad, puedes adquirir la cantidad precisa que necesitas, evitando gastos innecesarios.
3. **Durabilidad excepcional:** Los materiales de fabricación garantizan que la grapa soporte el uso continuo y condiciones exigentes sin deteriorarse.
4. **Versatilidad en aplicaciones:** Compatible con distintos entornos y proyectos de iluminación profesional.

## Consejos de Uso/Instalación

1. **Preparación adecuada:** Asegúrate de que el área donde se instalará el perfil esté limpia y nivelada para facilitar el montaje.
2. **Distribución estratégica:** Coloca las grapas a intervalos regulares para garantizar una fijación uniforme y evitar tensiones en el perfil.
3. **Ajuste firme pero cuidadoso:** Durante la instalación, asegúrate de que la grapa encaje correctamente en el perfil sin ejercer demasiada presión que pueda dañar los materiales.
4. **Revisiones periódicas:** Inspecciona regularmente las grapas para asegurarte de que mantienen su estabilidad y



que no han sufrido desgaste con el tiempo.

## Conclusión

La **GRAPA SUJECCIÓN PERFIL DE SUPERFICIE L517** es un accesorio imprescindible para garantizar la estabilidad y la seguridad en instalaciones profesionales de iluminación LED. Su diseño exclusivo para el perfil L517, combinado con su durabilidad y facilidad de uso, la convierte en una herramienta clave para electricistas e instaladores que buscan resultados impecables. Desde proyectos domésticos hasta aplicaciones comerciales o industriales, esta grapa asegura que cada instalación cumpla con los más altos estándares de calidad y profesionalismo.

[Catálogo Perfiles LED](#)



## GALERÍA DE IMÁGENES

