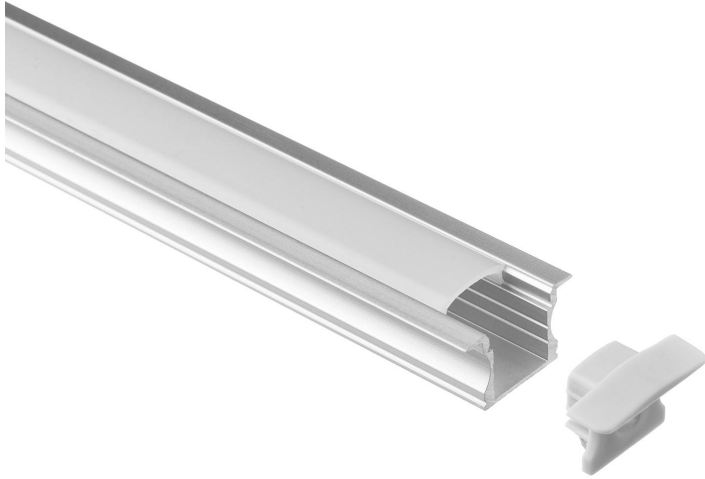




PERFIL DE EMPOTRAR XL L496 PLATA 2M

SKU: L496-1-PL

Categorías: [Perfiles para tiras LED](#), [Perfiles LED de empotrar](#)



DESCRIPCIÓN DEL PRODUCTO

El **perfil de empotrar XL L496 plata 2m** es una solución profesional de alto rendimiento para la integración de **tiras LED** en proyectos arquitectónicos o decorativos. Fabricado en **aluminio anodizado color plata**, combina funcionalidad, durabilidad y una estética neutra que se adapta a cualquier entorno. Este **perfil LED empotrable de gran tamaño** permite alojar **tiras de hasta 12,5 mm de ancho**, garantizando una excelente disipación térmica, una integración limpia y una gran versatilidad para profesionales que buscan eficiencia y elegancia en sus instalaciones.

Especificaciones clave del PERFIL DE EMPOTRAR XL L496 PLATA 2m

⇒ **Perfil LED de empotrar en barra de 2 metros:** Formato estándar que permite cubrir trayectos largos sin cortes intermedios.



- ⇒ **Color plata:** Acabado anodizado neutro, ideal para integrarse discretamente en todo tipo de superficies y estilos.
- ⇒ **Posibilidad de corte a medida:** Se adapta a cualquier longitud necesaria para el proyecto.
- ⇒ **Medidas exteriores: 25 x 14,5 mm:** Proporciones robustas para una instalación sólida y profesional.
- ⇒ **Ancho para empotrar: 17,3 mm:** Diseñado para un encaje preciso en ranuras o huecos empotrados.
- ⇒ **Ancho máximo de tira: 12,5 mm:** Compatible con tiras LED profesionales, incluso de alto flujo lumínico.

Aplicaciones del PERFIL DE EMPOTRAR XL L496 PLATA 2m

Gracias a su color plata y acabado neutro, este perfil es ideal para todo tipo de espacios, tanto residenciales como comerciales o institucionales.

- ⇒ Instalaciones arquitectónicas con acabados claros o metálicos.
- ⇒ Oficinas, pasillos o zonas de paso donde se requiere una integración sobria pero profesional.
- ⇒ Cocinas, baños o mobiliario donde se necesita iluminación indirecta elegante.
- ⇒ Showrooms, tiendas o exposiciones donde el perfil debe ser funcional y pasar visualmente desapercibido.

Beneficios y Ventajas del PERFIL DE EMPOTRAR XL L496 PLATA 2m

El perfil **XL L496 plata** ofrece una solución eficaz y estética para proteger y realzar las tiras LED. Su **estructura de aluminio** no solo mejora la **disipación del calor**, prolongando la vida útil de las tiras, sino que también actúa como barrera física contra polvo, humedad o impactos. Su acabado en plata anodizada proporciona un aspecto limpio y profesional, facilitando la integración en una gran variedad de diseños y materiales. Además, permite una instalación empotrada totalmente alineada con el plano de superficie, lo que aporta un acabado minimalista y sin sobresaltos.

Comparaciones

Frente a su versión en **blanco mate**, el acabado plata resulta más versátil para combinaciones con madera, mármol, vidrio o superficies industriales. En comparación con el modelo en **negro mate**, este perfil aporta mayor discreción en entornos luminosos o neutros. Además, a diferencia de perfiles de menor sección, el **XL L496** permite trabajar con **tiras LED de mayor potencia**, manteniendo una adecuada ventilación y evitando sobrecalentamientos.

Consejos de Uso/Instalación del PERFIL DE EMPOTRAR XL L496 PLATA 2m

Para un montaje seguro, asegúrate de realizar una canalización de **17,3 mm de ancho** para insertar el perfil. Es recomendable fijarlo mediante adhesivos técnicos o clips metálicos específicos. Antes de instalar la tira LED, limpia bien el interior del perfil para garantizar una adherencia óptima. El uso de **difusores opalinos** es altamente recomendable para lograr una luz uniforme y sin marcas. Este perfil es compatible con tapas laterales y accesorios de



sujeción que facilitan una instalación limpia, segura y duradera.

Usos domésticos e industriales: El perfil de empotrar XL L496 plata se adapta perfectamente a **viviendas, hoteles, oficinas, tiendas y centros comerciales**, tanto en proyectos nuevos como en reformas. En el hogar, es ideal para iluminación bajo muebles, estanterías empotradas o techos falsos. En instalaciones profesionales, su uso se extiende a **iluminación lineal en paredes, suelos, vitrinas y displays comerciales**, asegurando una imagen impecable y una iluminación eficiente a largo plazo. Su color neutro y su tamaño XL lo convierten en una herramienta indispensable para el instalador que quiere resultados de alta gama.

[Catálogo Perfiles LED](#)



GALERÍA DE IMÁGENES

