



## KIT SUSPENSION VERTICAL PARA PERFIL SF-07-1 PLATA 1M

SKU: SF-07-6-PL

**Categorías:** [Perfiles para tiras LED](#), [Accesorios para perfiles](#), [Perfiles LED flexibles](#)

## DESCRIPCIÓN DEL PRODUCTO

El **KIT SUSPENSIÓN VERTICAL PARA PERFIL SF-07-1 PLATA 1m** permite instalar el perfil de silicona circular SF-07-1 suspendido desde el techo, creando líneas de luz flotantes, uniformes y elegantes. Este sistema vertical está especialmente pensado para soluciones de iluminación moderna en techos altos o espacios abiertos, donde se desea separar el perfil de la superficie para destacar la iluminación. El acabado en **color plata anodizado** lo hace ideal para instalaciones visibles y arquitectónicas. El kit tiene una **longitud de 1 metro**, lo que lo convierte en una solución flexible y adaptable a proyectos a medida.

### Especificaciones clave del KIT SUSPENSION VERTICAL PARA PERFIL SF-07-1 PLATA 1m

- ⇒ **Diseñado específicamente para el perfil SF-07-1**
- ⇒ **Suspensión vertical desde techo**
- ⇒ **Altura: 1 metro**



- ⇒ **Color plata anodizado:** ideal para instalaciones visibles o con estética técnica
- ⇒ **Sujeción estable del perfil sin marcas visibles**
- ⇒ **Kit completo para montaje colgante**
- ⇒ **Estética limpia y moderna**
- ⇒ **Compatible con proyectos profesionales y residenciales**

## Aplicaciones

Este **kit de suspensión en color plata** es ideal para:

- ⇒ **Instalaciones de diseño** en viviendas, oficinas o locales comerciales
- ⇒ **Showrooms y tiendas** donde la iluminación suspendida es parte del diseño
- ⇒ **Iluminación general o ambiental** en techos altos
- ⇒ **Espacios diáfanos o modernos** con estilo técnico o arquitectónico
- ⇒ **Proyectos de interiorismo contemporáneo**
- ⇒ **Montajes temporales o versátiles**, gracias a su fácil colocación

## Beneficios y Ventajas

El sistema de suspensión vertical ofrece una solución versátil para destacar el perfil SF-07-1, sin necesidad de empotrar ni adherir a superficie. La altura de 1 metro permite controlar la distancia del perfil al techo, ideal para generar efectos de luz envolvente o directa. Además, el acabado en **plata** le otorga un aspecto pulcro y profesional, ideal para espacios donde el kit quedará a la vista. Como kit específico para este perfil, su instalación es simple y sin complicaciones.

## Comparaciones

A diferencia de otros sistemas genéricos o de bricolaje, este kit ha sido diseñado exclusivamente para el perfil SF-07-1, garantizando una compatibilidad total y un montaje firme. Frente al acabado negro, el **color plata** resulta ideal para entornos donde el sistema queda expuesto y debe integrarse visualmente con estructuras metálicas, techos claros o ambientes modernos.

## Consejos de Uso/Instalación

Antes de comenzar la instalación, verifica la alineación deseada del perfil y el punto exacto de fijación al techo. Este kit está pensado para techos sólidos o estructuras que permitan una fijación firme. Si se requiere mayor longitud de suspensión, se pueden combinar kits o solicitar soluciones a medida. La estética del kit en color plata encaja



especialmente bien en ambientes donde se busca resaltar el diseño técnico de la instalación.

**Usos recomendados:** viviendas de diseño, oficinas, restaurantes modernos, centros comerciales o exposiciones que requieran una instalación de iluminación suspendida, elegante y funcional.

### Tabla comparativa de los distintos Kits de instalación

Características	Superficie	Susp. Vertical	Doble Final	Susp. Horizontal	Susp. Círculo	Telescópica	Susp. Cuerda	Pared
Fijación	A superficie	Desde techo	Ambos extremos	Laterales	Círculo suspendido	Telescópica	Cuerda de acero	Directa a pared
Estética	Discreta	Limpia	Simétrica	Recta	Artística	Técnica	Flotante	Integrada
Altura regulable	?	?	?	?	?	?	?	?
Permite curvas	?	?	?	?	?	?	?	?
Estabilidad	Muy alta	Alta	Alta	Alta	Media	Muy alta	Media	Muy alta
Ventaja principal	Montaje directo	Suspensión limpia	Estabilidad doble	Alineación lateral	Diseño escultural	Altura precisa	Flexibilidad libre	Diseño mural

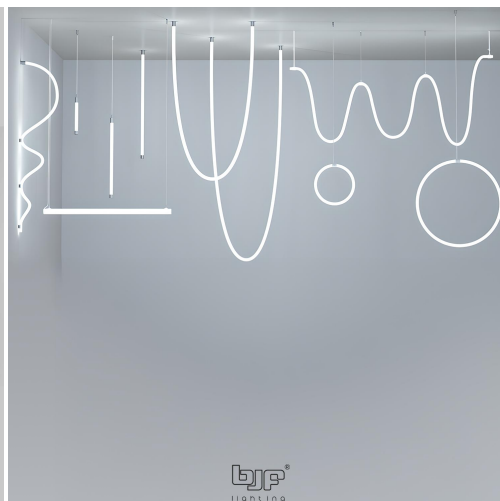
- **Para formas curvas y orgánicas:** Círculo, cuerda o fijación mural.
- **Para líneas rectas suspendidas:** Vertical, doble final, horizontal o telescópica.
- **Para superficies planas:** Kit de superficie.
- **Para instalaciones murales decorativas:** Kit de pared.

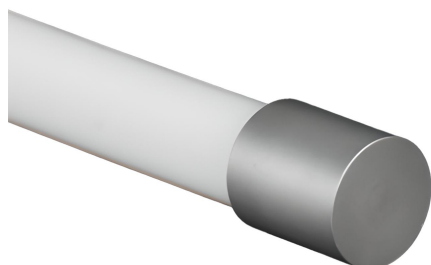
### Instrucciones de montaje

### Catálogo Perfiles LED

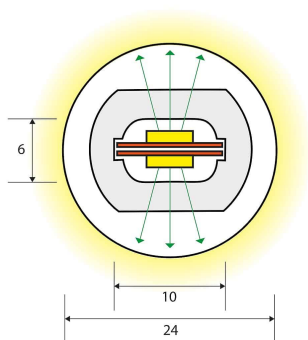


## GALERÍA DE IMÁGENES





bjf<sup>®</sup>  
lighting



bjf<sup>®</sup>  
lighting