



## KIT PERFIL DE EMPOTRAR L535+DIFUSOR OPAL+2 TAPAS BLANCO MATE 2M

SKU: L535-BM

**Categorías:** [Perfiles para tiras LED](#), [Perfiles LED de empotrar](#)



### DESCRIPCIÓN DEL PRODUCTO

El **KIT PERFIL DE EMPOTRAR L535+DIFUSOR OPAL+2 TAPAS BLANCO MATE 2m** es la solución completa y profesional para tus proyectos de **iluminación empotrada con tiras LED**, combinando un diseño limpio con materiales de alta calidad. Este kit incluye el **perfil de aluminio blanco mate**, un **difusor opal** para lograr una distribución de luz homogénea sin marcas del LED, y **tapas finales** que garantizan una instalación acabada y estética. Su estructura de **17 x 12 mm** permite un empotramiento sencillo y seguro, ideal para proyectos arquitectónicos donde la integración de la luz debe ser precisa y elegante. Este kit es compatible con **tiras LED de hasta 11 mm**, lo que lo convierte en una opción versátil y eficiente para múltiples entornos residenciales o comerciales.

#### Especificaciones clave del KIT PERFIL DE EMPOTRAR L535+DIFUSOR OPAL+2 TAPAS BLANCO MATE 2m

⇒ **Perfil LED empotrar de 2 metros**

Longitud ideal para instalaciones continuas o segmentadas.



⇒ **Incluye difusor opal**

Mejora la difusión de la luz, evita marcas de LED y aporta una iluminación suave y continua.

⇒ **Incluye tapas finales en color blanco**

Ofrecen un acabado profesional, evitando entradas de polvo o residuos.

⇒ **Color blanco mate**

Acabado sobrio y moderno, perfecto para techos y paredes claras, aportando una estética limpia.

⇒ **Medidas exteriores: 17 x 12 mm**

Diseño compacto que permite empotrarlo sin afectar la estructura del entorno.

⇒ **Ancho para empotrar: 13 mm**

Facilita la instalación en superficies comunes como pladur, madera o mobiliario.

⇒ **Ancho máximo de tira: 11 mm**

Compatible con una amplia variedad de tiras LED profesionales.

### **Aplicaciones del KIT PERFIL DE EMPOTRAR L535+DIFUSOR OPAL+2 TAPAS BLANCO MATE 2m**

Este kit está diseñado para **iluminación arquitectónica empotrada**, tanto en viviendas como en espacios comerciales. Ideal para su instalación en **falsos techos, muebles, vitrinas, pasillos, hoteles, cocinas o despachos**, gracias a su integración visual y su capacidad para ofrecer luz continua sin interrupciones.

### **Beneficios y Ventajas**

El formato en kit ahorra tiempo y asegura una instalación completa y profesional. El **difusor opal** proporciona una **iluminación continua sin marcas del LED**, mejorando la calidad visual del proyecto. El acabado **blanco mate** se funde perfectamente con techos claros, mientras que el **aluminio actúa como disipador térmico**, prolongando la vida útil de la tira LED. Un producto funcional y estético, adaptado a las necesidades de los profesionales de la iluminación.

### **Comparaciones**

A diferencia de los perfiles simples, este **kit completo** ofrece todos los componentes necesarios para una instalación de calidad desde el primer momento. Comparado con los modelos en **negro mate** o **plata**, el **blanco mate** es la mejor elección para espacios minimalistas o de diseño nórdico, donde el perfil debe integrarse con el entorno sin llamar la atención.



## Consejos de Uso/Instalación

Realiza un canal de **13 mm de ancho** para empotrar el perfil de forma limpia. Coloca la tira LED asegurándote de que no supere los **11 mm de ancho**, y añade el **difusor opal** para garantizar una luz uniforme. Finaliza con las **tapas laterales** para un acabado profesional. Recomendado para instalaciones donde la estética y el confort visual son prioritarios.

**Usos recomendados:** perfecto tanto para **entornos domésticos** (salones, cocinas, dormitorios) como **profesionales o comerciales** (tiendas, oficinas, hoteles), donde se requiere una iluminación funcional y de alta calidad sin elementos visibles.

[Catálogo Perfiles LED](#)



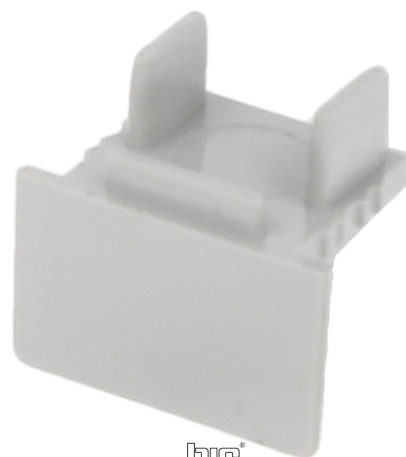
## GALERÍA DE IMÁGENES



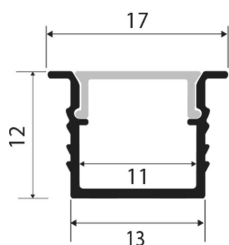
**bjf**<sup>®</sup>  
lighting



**bjf**<sup>®</sup>  
lighting



**bjf**<sup>®</sup>  
lighting



**bjf**<sup>®</sup>  
lighting