

## KIT PERFIL DE EMPOTRAR L504+DIFUSOR OPAL+2 TAPAS+PINZAS NEGRO MATE 2M

SKU: L504-NM

**Categorías:** [Perfiles para tiras LED](#), [Perfiles LED de empotrar](#)

### DESCRIPCIÓN DEL PRODUCTO

El **KIT PERFIL DE EMPOTRAR L504 en color negro mate** es una solución profesional, elegante y funcional para instalaciones LED empotradas que buscan un alto impacto estético. Este kit incluye un **perfil de aluminio negro mate de 2 metros**, **difusor opal también de 2 metros**, **dos tapas laterales a juego** y **cuatro pinzas de sujeción** para una fijación segura y sin complicaciones. Su **acabado negro mate** aporta un estilo moderno y sofisticado, ideal para interiores oscuros o de estética industrial. Además, es compatible con **tiras LED de hasta 23,8 mm de ancho**, permitiendo una iluminación potente y continua gracias al **difusor opal**, que elimina la visión directa de los puntos LED. La **posibilidad de corte a medida** lo convierte en una opción versátil y adaptable a todo tipo de proyectos de iluminación técnica o decorativa.

**Especificaciones clave del KIT PERFIL DE EMPOTRAR L504+DIFUSOR OPAL+2 TAPAS+PINZAS NEGRO MATE 2m**

⇒ **Perfil LED de empotrar en barra de 2 metros:** Fabricado en aluminio de alta calidad, diseñado para ser empotrado



en superficies planas.

- ⇒ **Color negro mate:** Acabado sobrio y contemporáneo, ideal para ambientes elegantes y técnicos.
- ⇒ **Difusor opal 2 metros:** Proporciona una luz uniforme y difusa, sin puntos visibles.
- ⇒ **Posibilidad de corte a medida:** Facilita la adaptación del perfil a longitudes personalizadas según el proyecto.
- ⇒ **2 tapas laterales negro mate:** Cierres que complementan el diseño estético y funcional del perfil.
- ⇒ **4 pinzas de sujeción:** Elementos de fijación incluidos que permiten un montaje limpio y firme.
- ⇒ **Medidas exteriores: 50x35 mm:** Proporciones que permiten buena disipación térmica y alojamiento cómodo de tiras LED anchas.
- ⇒ **Medida del ancho para empotrar: 35 mm:** Dimensión precisa para realizar un encaje a ras de superficie.
- ⇒ **Ancho máximo de tira: 23,8 mm:** Soporta tiras LED de gran potencia o combinaciones multicolor con control de temperatura de color.

## Aplicaciones

Este perfil empotrado es ideal para **proyectos de iluminación profesional** en los que se desea una presencia minimalista con alto rendimiento lumínico. Perfecto para su uso en **techos, muebles, estanterías, paredes o suelos técnicos** en aplicaciones residenciales o comerciales. Muy valorado por instaladores para **hoteles, oficinas, comercios, restaurantes, salas de reuniones o viviendas con estética moderna**, donde el negro mate aporta una integración discreta pero con carácter.

## Beneficios y Ventajas

El **KIT PERFIL L504 negro mate** ofrece múltiples ventajas tanto estéticas como técnicas. Por un lado, su diseño elegante y discreto lo hace ideal para ambientes de alto nivel estético. Por otro, su estructura en aluminio ofrece una excelente **disipación del calor**, protegiendo las tiras LED y aumentando su vida útil. El **difusor opal** asegura una **luz continua y sin parpadeos**, perfecta para zonas donde la calidad de la luz es fundamental. El sistema de **pinzas ocultas** **permite una instalación rápida, limpia y sin elementos visibles**, optimizando los tiempos de montaje y garantizando un resultado profesional.

## Comparaciones

En comparación con perfiles más estrechos o superficiales, este modelo destaca por su **gran capacidad interior (23,8 mm)**, que lo hace compatible con tiras LED de alto rendimiento, incluso con control RGB+CCT. Además, frente a otros perfiles que se adhieren con cinta de doble cara o clips expuestos, las **pinzas integradas permiten un montaje mucho más limpio y duradero**. El acabado negro mate también lo diferencia notablemente frente a los modelos en aluminio natural, aportando una estética moderna que encaja perfectamente con proyectos de diseño contemporáneo o estilo



industrial.

### Consejos de Uso/Instalación del KIT PERFIL DE EMPOTRAR L504+DIFUSOR OPAL+2 TAPAS+PINZAS NEGRO MATE 2m

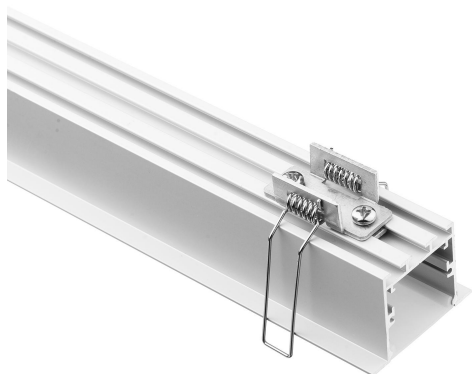
Para una correcta instalación, te recomendamos **prever el espacio de empotramiento exacto (35 mm de ancho)** y realizar cortes limpios tanto en el perfil como en el difusor si se requiere una longitud personalizada. Coloca las **pinzas de sujeción distribuidas uniformemente cada 50 cm** para asegurar la estabilidad del perfil una vez empotrado. Antes de insertar la tira LED, asegúrate de limpiar bien el interior del perfil para favorecer la adherencia y la disipación térmica. Este modelo es ideal cuando quieres una instalación **empotrada, sin elementos a la vista**, y con una luz homogénea, continua y profesional.

**Usos recomendados:** El perfil negro mate es perfecto para **iluminación empotrada en mobiliario, vitrinas o techos oscuros**, así como en proyectos comerciales donde se prioriza la estética sofisticada, como en **boutiques, restaurantes de diseño o salas de conferencias**. Su acabado lo convierte en un aliado ideal tanto para interiorismo doméstico como para soluciones industriales que requieran potencia lumínica y un alto estándar visual.

[Catálogo Perfiles LED](#)



## GALERÍA DE IMÁGENES



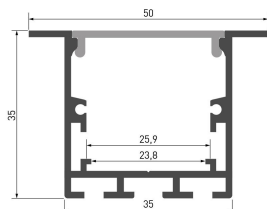
**bjf**  
lighting



**bjf**  
lighting



**bjf**  
lighting



**bjf**  
lighting