



## KIT PERFIL ESQUINERO L493+DIFUSOR OPAL+TAPAS+GRAPAS PLATA 2M

SKU: L493-PL

**Categorías:** [Perfiles para tiras LED](#), [Perfiles LED esquineros](#)



## DESCRIPCIÓN DEL PRODUCTO

El **Kit Perfil Esquinero L493 Plata de 2 metros** es una solución completa, funcional y estética para la instalación de **iluminación LED en esquinas a 45°**. Incluye un **perfil angular de aluminio anodizado en acabado plata de 2 metros**, un **difusor opal**, **dos tapas laterales** del mismo color y **3 grapas de sujeción**, lo que facilita un montaje profesional y seguro. Diseñado para alojar tiras LED de hasta **10,5 mm de ancho**, este sistema permite obtener una iluminación indirecta, continua y con un alto nivel de integración visual, ideal para espacios modernos, corporativos o arquitectónicos.

### Especificaciones clave

- ⇒ **Perfil LED angular 2 metros en acabado plata:** Diseñado para esquinas, proyecta la luz en ángulo de 45°.
- ⇒ **Difusor opal 2 metros:** Luz continua, sin puntos visibles, agradable a la vista.
- ⇒ **2 tapas laterales plata:** Remate técnico y estético para los extremos del perfil.



- ⇒ **Incluye 3 grapas de sujeción:** Fijación firme, segura y desmontable.
- ⇒ **Posibilidad de corte a medida:** Adaptable a cualquier necesidad del proyecto.
- ⇒ **Medidas exteriores: 16x16 mm:** Perfil compacto, ideal para instalaciones discretas.
- ⇒ **Ancho máximo de tira LED: 10,5 mm:** Compatible con la mayoría de tiras LED estándar.

## Aplicaciones

Este kit está recomendado para:

- ⇒ Instalaciones LED empotradas o sobrepuestas en esquinas
- ⇒ Proyectos de arquitectura interior con acabados metálicos
- ⇒ Oficinas, comercios y viviendas modernas
- ⇒ Vitrinas, estanterías o mobiliario con iluminación funcional
- ⇒ Espacios donde se requiera una estética neutra y profesional

## Beneficios y Ventajas

El **Kit L493 Plata** proporciona todos los elementos necesarios para una instalación LED completa, segura y de alto nivel estético. Las **3 grapas de sujeción** aseguran una fijación estable del perfil incluso en tramos largos. El difusor opal suaviza la luz y evita el deslumbramiento, mientras que las tapas laterales protegen el sistema y mejoran su apariencia. El acabado plata ofrece una estética sobria, versátil y fácil de combinar con distintos estilos de interiorismo.

## Comparaciones

A diferencia de otros kits incompletos o perfiles sin accesorios, esta solución incluye todos los elementos requeridos para un montaje profesional. Comparado con los acabados blanco o negro, el **plata** aporta un tono neutro con presencia técnica, ideal para entornos de trabajo, espacios públicos o diseños industriales contemporáneos.

## Consejos de Uso/Instalación

Coloca las **3 grapas de sujeción** a lo largo de los 2 metros de perfil, distribuyéndolas equitativamente para garantizar una fijación estable. Una vez montadas, encaja el perfil en ellas, introduce la tira LED en su interior y monta el difusor. Finaliza con las tapas laterales para cerrar el sistema. Es recomendable usar tiras LED de alta eficiencia y fijarlas con adhesivo térmico para optimizar la disipación del calor.

**Usos recomendados:** proyectos profesionales y residenciales donde se requiera **iluminación LED en esquinas**, con una solución completa, estéticamente cuidada y técnicamente robusta, apta para oficinas, comercios, hoteles o viviendas



modernas.

Catálogo Perfiles LED



## GALERÍA DE IMÁGENES



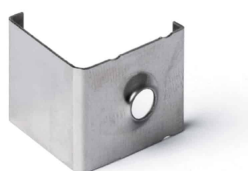
**bjf**<sup>®</sup>  
lighting



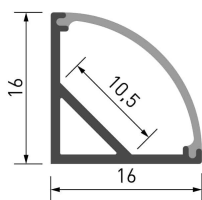
**bjf**<sup>®</sup>  
lighting



**bjf**<sup>®</sup>  
lighting



**bjf**<sup>®</sup>  
lighting



**bjf**<sup>®</sup>  
lighting