



SPOT REDONDO CONCAVO ALUMINIO Ø80MM GU10 NEGRO MATE

SKU: 762-NM

Categorías: Luminarias de empotrar, Ojos de buey
LED

DESCRIPCIÓN DEL PRODUCTO

El **SPOT REDONDO CONCAVO ALUMINIO Ø80mm GU10 NEGRO MATE** es un ojo d buey empotrable de diseño **cóncavo**, fabricado en **aluminio de alta calidad**, que ofrece una estética moderna, robusta y funcional. Su forma interior cóncava permite un **mejor control del haz de luz**, reduciendo el deslumbramiento directo y creando una iluminación más suave y confortable.

Diseñado para **bombillas GU10 o MR16 (LED o halógenas)**, este modelo es ideal para espacios residenciales, comerciales y de hostelería. Su **estructura de aluminio anodizado** garantiza una excelente **disipación térmica** y una larga vida útil, mientras que su instalación empotrada proporciona un acabado discreto y elegante.

Gracias a su **diámetro de corte de Ø80 mm**, el spot TS8562 es compatible con la mayoría de techos de pladur o escayola, ofreciendo una instalación sencilla y segura. Su diseño arquitectónico cóncavo lo hace perfecto para crear **efectos lumínicos decorativos** o para la iluminación general de interiores con estilo profesional.



Especificaciones clave del SPOT REDONDO CONCAVO ALUMINIO Ø80mm GU10 NEGRO MATE

- ⇒ **Tipo de luminaria:** Ojo de buey empotrable redondo cóncavo
- ⇒ **Forma:** Redonda
- ⇒ **Diseño:** Cóncavo (anti-deslumbrante)
- ⇒ **Diámetro exterior:** 90 mm
- ⇒ **Altura total:** 60 mm
- ⇒ **Corte de instalación:** Ø80 mm
- ⇒ **Material del cuerpo:** Aluminio anodizado de alta calidad
- ⇒ **Color / Acabado:** Aluminio negro mate
- ⇒ **Tipo de bombilla:** GU10 / MR16 (LED o halógena)
- ⇒ **Potencia máxima:** 10W (LED) / 50W (halógena)
- ⇒ **Orientación de la luz:** Fija (no orientable)
- ⇒ **Protección IP:** IP20 – uso interior
- ⇒ **Instalación:** Empotrado en techo
- ⇒ **Certificaciones:** CE, RoHS
- ⇒ **Aplicación:** Iluminación decorativa, residencial o comercial

Aplicaciones

El SPOT REDONDO CONCAVO ALUMINIO Ø80mm GU10 NEGRO MATE es ideal para:

- **Viviendas particulares:** salones, pasillos, cocinas o dormitorios donde se busque una iluminación cálida y difusa.
- **Locales comerciales:** tiendas, escaparates o zonas de exposición, aportando elegancia y confort visual.
- **Restaurantes y hoteles:** iluminación ambiental sin deslumbramientos.
- **Oficinas y espacios de trabajo:** luz equilibrada y profesional.
- **Proyectos arquitectónicos:** integración estética en techos interiores modernos.

Beneficios y ventajas

- ⇒ **Diseño cóncavo:** reduce el deslumbramiento y mejora el confort visual.
- ⇒ **Material de aluminio:** asegura durabilidad y excelente disipación térmica.
- ⇒ **Instalación sencilla:** compatible con cortes estándar de Ø80 mm.
- ⇒ **Estética moderna y profesional,** ideal para cualquier tipo de ambiente.
- ⇒ **Compatible con bombillas GU10 o MR16,** ofreciendo versatilidad lumínica.
- ⇒ **Mantenimiento rápido y sencillo:** fácil acceso para el cambio de lámpara.



⇒ **Acabado arquitectónico limpio y duradero.**

Comparaciones

En comparación con los spots planos convencionales, este **modelo cóncavo** destaca por ofrecer una iluminación más **controlada y suave**, evitando reflejos molestos y mejorando la percepción visual del espacio. Su estructura de aluminio garantiza una mayor **resistencia y vida útil**, superando en rendimiento térmico a los modelos de policarbonato o acero pintado.

Consejos de Uso / Instalación

- Realizar un corte de **Ø80 mm** en el techo antes de empotrar.
- Instalar en **techos de pladur, escayola o paneles de yeso**.
- Compatible con **bombillas LED GU10 230V** (sin transformador) o **MR16 12V** (requiere transformador).
- No utilizar en zonas exteriores o con humedad elevada (IP20).
- Verificar la **profundidad mínima del falso techo (60 mm)** antes de su instalación.
- Se recomienda combinar varios spots para lograr una iluminación uniforme.

Tabla de características técnicas

CARACTERÍSTICA	DETALLE
Tipo de producto	Ojo de buey empotrable redondo cóncavo
Forma	Redonda
Diseño	Cóncavo (anti-deslumbrante)
Diámetro exterior	90 mm
Altura total	60 mm
Corte de instalación (Cut-out)	Ø80 mm
Material del cuerpo	Aluminio anodizado de alta calidad
Color / Acabado	Aluminio Blanco mate
Tipo de bombilla	GU10 o MR16 (LED / Halógena)
Potencia máxima	10W (LED) / 50W (Halógena)
Orientación de la luz	Fija (no orientable)
Protección IP	IP20 – uso interior

**CARACTERÍSTICA****Tipo de instalación****Certificaciones****Aplicaciones****Disipación térmica****Estilo****Mantenimiento****No incluye****Incluye****DETALLE**

Empotrado en techo

CE, RoHS

Viviendas, tiendas, oficinas, restaurantes, hoteles

Alta - cuerpo de aluminio

Moderno y arquitectónico

Sustitución sencilla de lámpara

Bombilla

Portalámparas



GALERÍA DE IMÁGENES



bjf[®]
lighting



bjf[®]
lighting



bjf[®]
lighting



bjf[®]
lighting



bjf[®]
lighting



bjf[®]
lighting



bjf[®]
lighting



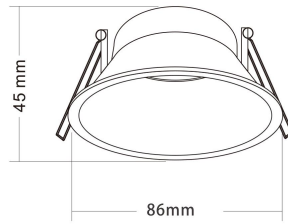
bjf[®]
lighting



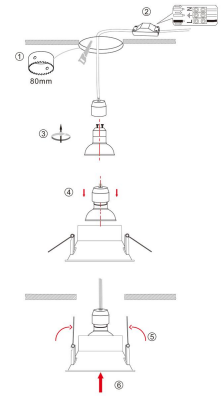
bjf[®]
lighting



bjf[®]
lighting



bjf[®]
lighting



bjf[®]
lighting