

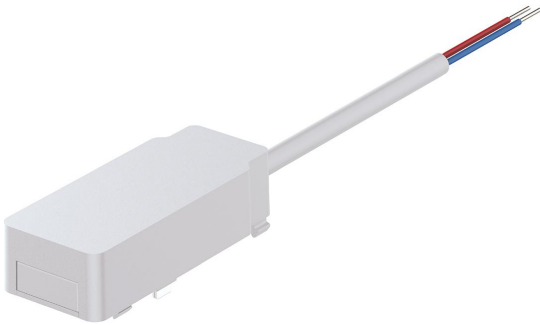


## CONEXION INICIAL A RED CARRIL MAGNETICO BLANCO MATE

SKU: 047-4602-BM

---

**Categorías:** [Accesorios focos de carril](#), [Accesorios focos de carril magnético](#), [Focos de carril LED](#), [Focos de carril magnéticos](#)



### DESCRIPCIÓN DEL PRODUCTO

La **Conexión Inicial a Red para Carril Magnético en Blanco Mate** es el elemento esencial para conectar el sistema de iluminación magnético a la red eléctrica, garantizando un flujo de energía estable y eficiente. Con un acabado en **blanco mate**, se adapta perfectamente a entornos modernos y minimalistas, especialmente aquellos con predominancia de tonos claros. Diseñada específicamente para el **sistema de Carril Magnético Empotrable**, esta conexión inicial asegura una instalación fluida y profesional.

#### Especificaciones clave

- **Conexión inicial a corriente:** Actúa como punto de conexión con la red eléctrica, facilitando la alimentación de energía al sistema de carril magnético.
- **Especial para el sistema de Carril Magnético:** Compatible con carriles magnéticos, asegurando un montaje sencillo y una integración perfecta.



- **Color: Blanco Mate:** Su acabado en blanco mate se integra de manera discreta, ideal para entornos luminosos o decoraciones minimalistas.

## Aplicaciones

La **Conexión Inicial a Red para Carril Magnético Blanco Mate** es ideal tanto para entornos comerciales como residenciales, desde tiendas y oficinas hasta galerías y hogares. Su diseño en blanco mate facilita su integración en espacios modernos y permite una conexión eléctrica segura y profesional para todo el sistema de iluminación.

## Beneficios y Ventajas

El **sistema de Carril Magnético** proporciona una solución de iluminación flexible y versátil, permitiendo a los profesionales de la instalación modificar y personalizar la disposición de las luces según las necesidades de cada espacio. Su tecnología magnética facilita el ajuste de los elementos sin herramientas adicionales, ahorrando tiempo y esfuerzo en cada montaje.

## Comparaciones

A diferencia de los carriles magnéticos de superficie, los empotrables ofrecen una estética más discreta y elegante al quedar al ras con el techo o pared. La **Conexión Inicial a Red en Blanco Mate** es compatible con ambos tipos de instalación, aunque su acabado claro es especialmente adecuado para entornos luminosos y con decoración clara.

## Consejos de Instalación

Para instalar correctamente la **Conexión Inicial a Red en Blanco Mate**, sigue las instrucciones específicas de montaje del sistema de carril magnético y asegúrate de que el cableado esté bien asegurado antes de finalizar la instalación. Esto garantiza que el sistema de iluminación funcione de manera segura y sin inconvenientes.

## Usos recomendados

Esta conexión inicial es ideal para proyectos de iluminación en el sector comercial y residencial donde la estética y la funcionalidad son esenciales. Se adapta a espacios como oficinas, tiendas y hogares, proporcionando una instalación ordenada y profesional que cumple con los más altos estándares de calidad en iluminación.

## Catálogo Sistema de Carril Magnético



## GALERÍA DE IMÁGENES





## RELATED PRODUCTS



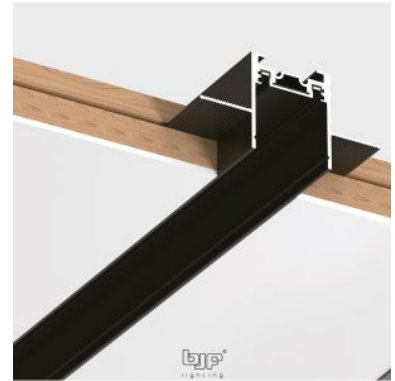
[CARRIL MAGNETICO EMPOTRABLE SLIM NEGRO MATE 2M](#)



[UNION FLEXIBLE CARRIL MAGNETICO CABLE CORTO 25mm BLANCO MATE](#)



[UNION EN L BLANCO PARA CARRIL MAGNETICO PROFUNDO 047-4500 / 047-4501](#)



[CARRIL MAGNETICO EMPOTRABLE PROFUNDO NEGRO MATE 1m](#)